

Zielgruppe

Die Fachtagung richtet sich gleichermaßen an Schüler*innen, die Mitglied in ihrer SV sind, wie an die Verbindungslehrer*innen der Schule. Damit möglichst viele Schulen von unserem Angebot profitieren können, ist die Teilnahme auf ein Tandem bestehend aus (max.) **2 Mitgliedern der SV und 2 Verbindungslehrer*innen pro Schule** beschränkt.

...statt Unterricht(en): Fortbildung und Freistellung

Bei der Fachtagung handelt es sich um eine Lehrer*innenfortbildung, die Veranstaltung gilt für Lehrer*innen als Dienst am anderen Ort. Schüler*innen können auf Grundlage der Verwaltungsvorschrift über die SV-Arbeit (1.2.1) freigestellt werden.

Anmeldung

Lehrer*innen wie Schüler*innen melden sich bitte unter folgender Veranstaltungsnummer: **2414434000** im Veranstaltungskatalog des Pädagogischen Landesinstituts an: <https://evewa.bildung-rp.de/veranstaltungskatalog>

Wichtig 1: Schüler*innen geben im Feld „Bemerkung“ bitte den **Namen ihrer Schule** an!

Wichtig 2: Lehrer*innen wie Schüler*innen geben bitte ihre **private Adresse** für die Zusendung der Teilnahmebestätigung und weiterer Infos an! Es sollte auch eine **Telefonnummer** im entsprechenden Feld angegeben werden!

Wichtig 3: **Anmeldeschluss ist Fr., 18.10.2024!**

Und sonst?

Die Teilnahme ist kostenlos. Entstehende Reisekosten werden im Nachgang erstattet (siehe Hinweis!). Bitte Schreibzeug mitbringen. Für Tagungsgetränke und Mittagessen ist gesorgt – vegetarischen/veganen Essenswunsch bitte bei der Anmeldung im Feld „Bemerkung“ angeben.

Gemeinsam zum Erfolg! Fachtagung für SV-Mitglieder und Verbindungslehrer*innen zur SV-Arbeit

Wir möchten euch, den Schüler*innen in den lokalen SVen in Rheinland-Pfalz, sowie Ihnen, den unterstützenden Verbindungslehrer*innen, bei der SV-Arbeit unter die Arme greifen, euch über eure Rechte informieren und Tipps geben, wie eure SV-Aktivitäten noch erfolgreicher werden können.

Am Vormittag erwarten euch/Sie „Basic“-Informationen in den Themenfeldern Rechte, Struktur und Methoden der SV-Arbeit; außerdem findet ein Austausch in regionalen Kleingruppen statt.

Im Nachmittags-Block werden dann unter dem Motto „Praxis und Projekte“ weitergehende Möglichkeiten der Gestaltung des Schulalltags (durch die SV) aufgezeigt.

Die Fachtagung wird veranstaltet von:

Pädagogisches
Landesinstitut
www.pl.rlp.de



Koordinierungsstelle
für schulische Demokratiebildung
& Modellschulen für Partizipation
und Demokratie
in Rheinland-Pfalz

<https://bildung.rlp.de/gewaltpraevention>



RheinlandPfalz
MINISTERIUM FÜR BILDUNG

Ministerium
für Bildung RLP
www.bm.rlp.de



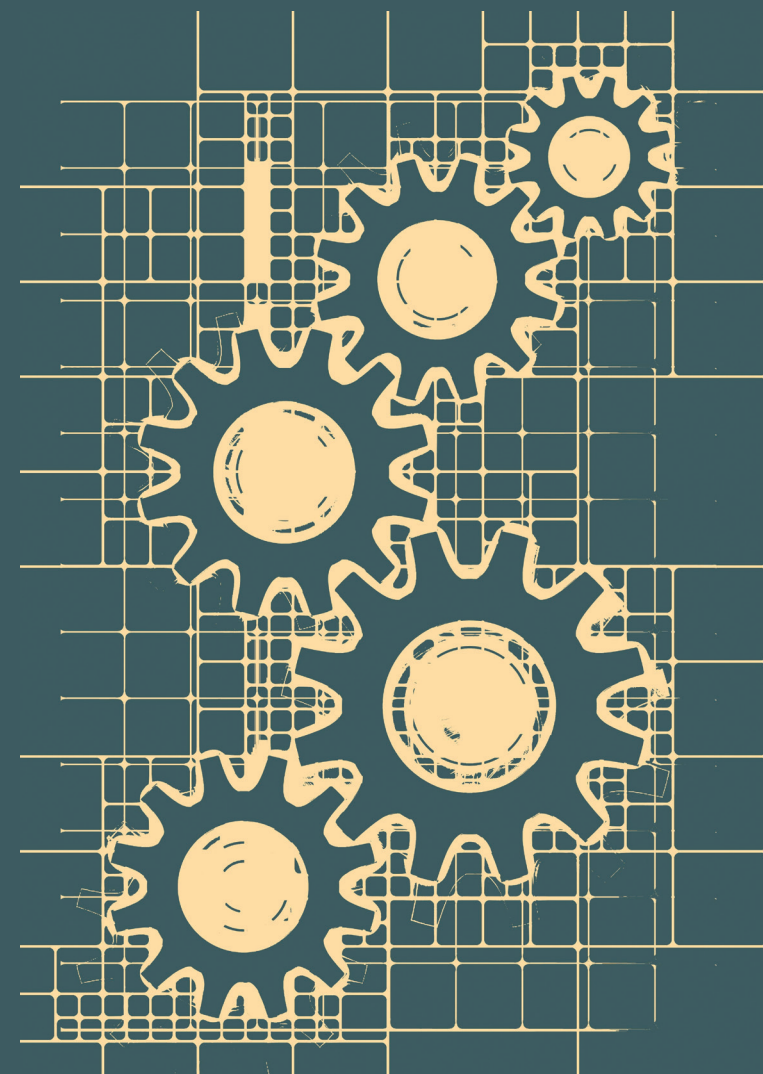
Landesschüler*innenvertretung
Rheinland-Pfalz
www.lsvrlp.de

Hinweis

Die Abrechnung der Reisekosten im Nachgang über IPEMA erfolgt unter einer leicht abweichenden eVewa-Veranstaltungsnummer: **2414434002**

Gemeinsam zum Erfolg!

Fachtagung für SV-Mitglieder und Verbindungslehrer*innen zur SV-Arbeit



05. November 2024
09:00–16:30 Uhr | Ingelheim

Programm

09:00 Anreise / Anmeldung / Begrüßungskaffee

09:30 Begrüßung und Einführung

*Sarah Dowidat (LSV), Christine Henrich (PL),
Dennis Jung (BM)*

09:45 Tandem-Vortrag:

Vorstellung der LSV, ihrer Struktur und Arbeit | Rechtliche Grundlagen der SV-Arbeit (SchulG, VV, SchulO)

Sarah Dowidat (LSV), Bernd Weirauch (BM)

10:30 Diskussion und regionaler Erfahrungsaustausch in Kleingruppen (World-Cafés)

11:45 „Grundlagen“

1. Block Arbeitsgemeinschaften

AG 1: Partizipation und demokratische Schulentwicklung für Schüler:innen/Lehrer:innen

Sabine Gans (PL)

AG 2: Projektmanagement - Hilfreiche Methoden für die SV-Arbeit

*Peer-Berater*innen für demokratische Schulentwicklung in Rheinland-Pfalz*

AG 3: SV-Team-Leitung

*Peer-Berater*innen für demokratische Schulentwicklung in Rheinland-Pfalz*

AG 4: Arbeit der Verbindungslehrerinnen und Verbindungslehrer

*Christine Henrich (PL), Bernd Weirauch (BM),
Franz Diehl (StD),*

13:15 Mittagessen / Mittagspause mit Infomeile

14:15 Input im Plenum:

„50 Jahre Landeszentrale für politische Bildung (LpB) Rheinland-Pfalz – Unsere Angebote für Schulen“ – mit Info-Bus der LpB!
Nina Dürr (LpB Rheinland-Pfalz)

14:30 „Praxis & Projekte“

2. Block Arbeitsgemeinschaften

AG 5: (Sexuelle und geschlechtliche) Vielfalt als Thema in der Schule (LSBTIQ*)

SCHLAU RLP, Ingo Kreuzer (PL)

AG 6: Mobbing – Die etwas andere Gewalt

Liz Mölders

AG 7: Rassismus entschieden entgegnetreten

*Teamer*innen des Netzwerks für Demokratie und Courage RLP (NDC)*

AG 8: Sucht und Suchtgefahren –

Warum Prävention so wichtig ist

*Sandra Rösel (Sucht- und Jugendberatung Ingelheim) [Schüler*innen-Gruppe!]*

AG 9: Meet a Jew

*Teamer*innen des Begegnungsprojekts*

**16:15 Verabschiedung,
Hinweise zum Tagungsfeedback**

16:30 Ende der Tagung

- Änderungen vorbehalten! -

Bitte gebt/geben Sie **im Rahmen der Anmeldung** eure/Ihre **Workshop-Wünsche** an! Diese werden bei der Zuteilung zu berücksichtigen versucht, soweit möglich (die maximale Teilnahmezahl je AG beträgt 30 Personen).

Anreise

Die Fachtagung findet in der Fridtjof-Nansen-Akademie im Weiterbildungszentrum (WBZ) Ingelheim statt. Vom Bahnhof Ingelheim aus läuft man ca. 5 Minuten zu Fuß. Das WBZ ist auf den burgunderfarbenen Stelen ausgeschildert. Die erste befindet sich vor dem Bahnhofsgebäude.

Fridtjof-Nansen-Akademie für politische Bildung im Weiterbildungszentrum Ingelheim
Fridtjof-Nansen-Platz 3
55218 Ingelheim am Rhein
Tel: 06132 / 79003-0 (Zentrale)



Parkmöglichkeiten:

1. Kostenloser Parkplatz und kostenloses Parkhaus (fußläufig ca. 5-10 Minuten) am alten Standort Wilhelm-Leuschner-Straße 55.
2. Bitte folgen Sie dem Parkleitsystem. Das kostenpflichtige Parkhaus „Rathaus/WBZ/KING“, dessen Zufahrt sich in der Unteren Sohlstraße befindet, hat einen direkten Zugang zum WBZ. Außer diesem finden Sie weitere kostenpflichtige Parkhäuser: „Bahnhof“ (bzw. Keltenweg), „Gartenfeldstraße“ und „Neue Mitte“ in fußläufiger Nähe des WBZs.

Bei **Fragen und Problemen mit der Anmeldung** (technische Probleme, Anmeldebestätigung, o.ä.) melden Sie sich bitte beim Pädagogischen Landesinstitut Bad Kreuznach: 0671 / 97 01-16 43 oder Evelyn.Horst@pl.rlp.de

Inhaltliche und andere organisatorische Fragen beantwortet euch/Ihnen die LSV: 06131 / 23 86 21 oder info@lsvrlp.de

Wir freuen uns auf euch/Sie! ;-)